

Verschiedene Ansichten

So charakterisiert Markus Hilla sein Werk. 1995 hat er die Kunst als Weg für sich entdeckt. Er ist Autodidakt und arbeitet als Maler und Bildhauer, stellt aber auch Collagen her. Markus Hilla wurde am 11. Mai 1972 in Zabrze in Oberschlesien im südlichen Polen geboren. Seit 1989 lebt und arbeitet er in Bad Kreuznach. Er ist Mitarbeiter der ersten Stunde in der Naheland GmbH.

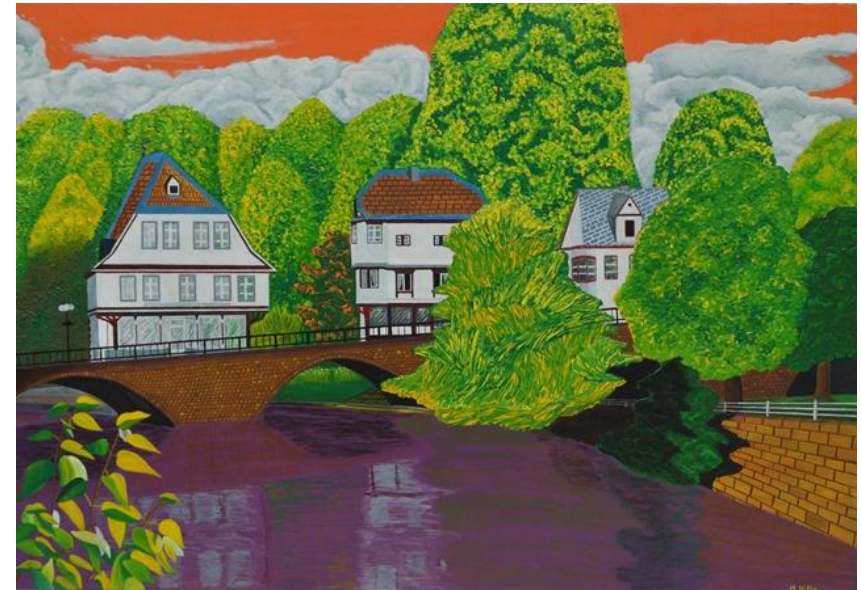
In seinen Werken verbindet Markus Hilla innere und äußere Welt miteinander. Er schreibt dazu:

„Alles, was sich andeutet, ist schon da, es muß nur noch aus der Verborgenheit entlarvt werden. Wir sind von Gegenständen umgeben. Im Alltag gehen wir an ihnen vorbei, ohne zu merken, dass sie uns mit ihren Farben, Formen und ihrer Gestalt umzingeln.“

Der Mensch sucht nach seiner Bestimmung in der Welt. Er sucht diese Bestimmung zuerst im Äußeren. Es gibt aber auch eine andere Welt, die Welt des Inneren, mit der wir das Äußere auffassen. Diese Welt zuzulassen, ist ein Versuch, ein Kunstwerk zu begreifen, sich gegenüber ihm zu öffnen, um ihm seinen Fortbestand in der Betrachtung zu ermöglichen.

Die Auswahl der Bilder, die in dieser Ausstellung zu sehen sind, soll auf die Unterschiedlichkeit und Vielfalt in meinem Werk hinweisen.“

Markus Hilla



Inklusion und Vielfalt

16. Juni - 12. Juli 2014

8 bis 18 Uhr, samstags u. sonntags 10 bis 18 Uhr

Eröffnung am Dienstag, 17. Juni 2014, 18.30 Uhr

Mach ebbes! Kunst & Kreativwerkstatt

Mannheimer Str. 55, 55545 Bad Kreuznach

Herzlich willkommen zu Kunst & Kost!

Mit der Inklusion von Menschen mit Behinderungen gedeiht eine bemerkenswerte Vielfalt in unseren Unternehmen, die wir Ihnen mit dieser Ausstellung näher bringen möchten.

Die Gebäudereinigung Naheland GmbH, die Naheland-Biohof GmbH und unser Mitarbeiter, Maler und Bildhauer Markus Hilla heißen Sie herzlich willkommen zu **Kunst & Kost!**

Kann man soziales Engagement und begeisterte Dienstleistungen vereinbaren?

Wir bei der Naheland GmbH sind davon überzeugt. Als größtes Integrationsunternehmen in der Gebäudereinigung in Rheinland-Pfalz beschäftigen wir rund 200 Mitarbeiterinnen und Mitarbeiter, mehr als 60 von ihnen haben eine Behinderung.

Unsere Kunden profitieren vom besonderen Engagement und der Motivation unserer Mitarbeiterinnen und Mitarbeiter. Und nicht nur das: Innovative Technologien sowie effiziente und umweltschonende Reinigungsverfahren vereinigen wir mit einer werteorientierten Unternehmensführung. Das garantiert allen wirtschaftlichen und sozialen Mehrwert.

Inklusion beginnt schon in der Ausbildung

Die Naheland GmbH bildet junge Menschen mit Handicap zum Fachwerker und zur Fachwerkerin im Gebäudereiniger-

Handwerk aus. In Bad Kreuznach haben wir eine eigene Schulklasse. Unsere Auszubildenden stehen vor ihrer Abschlussprüfung.

Wir wollen Inklusion und Nachhaltigkeit

Wir wollen Inklusion weiter entwickeln und neue Arbeitsplätze für Menschen mit Behinderungen schaffen. Dabei legen wir großen Wert auf Nachhaltigkeit. Unser zweites Standbein ist die Naheland-Biohof GmbH. Das junge Unternehmen mit Sitz in Allenfeld ist in den Bereichen Getreide, Grünland, Eier, Geflügel und Teigwaren von Bioland zertifiziert.

Unsere Ausstellung bietet Vielfalt

Unser Mitarbeiter, Herr Hilla, präsentiert eine Auswahl seiner **Kunstwerke**. Außerdem finden Sie Informationen über das **Dienstleistungsangebot der Gebäudereinigung Naheland GmbH**. Gourmets können wir unsere **Bioland-Eier aus mobiler Hühnerhaltung** empfehlen. Sie finden **Informationen** über die Naheland-Biohof GmbH und über die Vorteile, die mobile Freilandhaltung den Legehennen, aber auch uns Menschen bietet. Nudelfans bieten wir **exquisite Nudeln aus der Nudelmanufaktur**, hergestellt aus biologisch zertifizierten Zutaten.